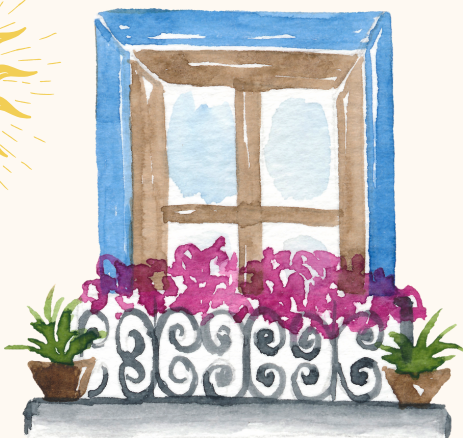


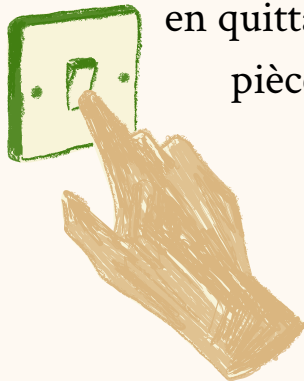
# Écogestes dans l'Église



**Je favorise la  
lumière naturelle**



**j'éteins la  
lumière**  
en quittant la  
pièce.



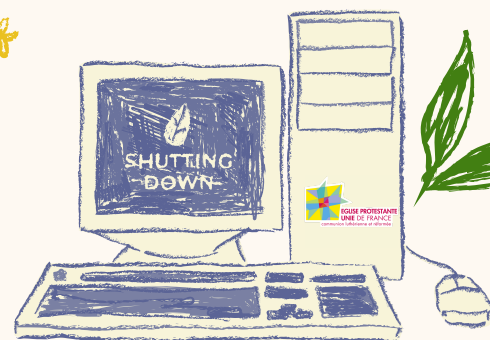
**Je débranche les  
appareils électriques**  
le soir et le week-end



**(sauf les systèmes de sécurité !)**

grâce par exemple à des  
multiprises à interrupteur

**j'adapte la luminosité de mes écrans**  
(ordinateur, smartphone) à la lumière  
ambiante. Fonction « ajuster  
automatiquement la luminosité »



**J'éteins les ordinateurs le  
midi et le soir,  
j'éteins les imprimantes**  
le soir et le week-end

**Je diminue la consigne de  
chauffage**

de mon bureau de 1°C l'hiver



Les bouilloires sont équipées d'un  
thermostat et l'eau chaude pour  
**les boissons ne dépasse pas 80°C**

(avec une exception pour les puristes à  
90°C pour les thés noirs !)



**je ne descends pas  
en-dessous de 26°C  
pour la climatisation**  
l'été